

## **INFORMACE PRO ZÁJEMCE O SOCIÁLNÍ SLUŽBU DOMOV SE ZVLÁŠTNÍM REŽIMEM**

V případě, že máte Vy nebo Vaši nejbližší zájem o tuto sociální službu, můžete se přijít zeptat osobně na adresu:

**Dům pro seniory a zdravotně postižené Péče Těně s.r.o., kde Vám podá informace ředitelka zařízení nebo sociální pracovnice.**



**Schůzku si prosím předem domluvte na  
telefonním čísle:**



**+420 604 846 424**

**Informace o službě můžete zjistit také na  
webových stránkách: [www.pecetene.cz](http://www.pecetene.cz)**



**Na jednání si s sebou můžete přivést  
Vaši blízkou osobu.**

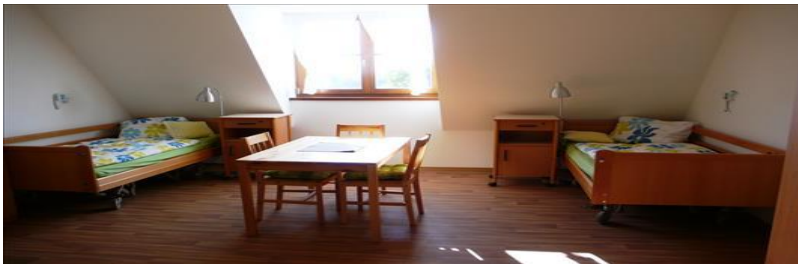
## Na schůzce se dozvíte pro Vás důležité informace

Komu je služba Domov se zvláštním režimem poskytována.

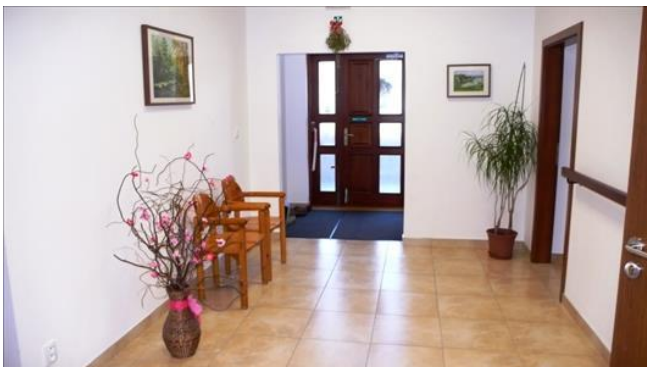
Kolik se za službu platí.



Jak vypadá ubytování.



Můžete si prohlédnout vnitřní i venkovní prostory Péče Těně.





Sdělíte nám svoje představy, požadavky a přání o nabízené sociální službě.



Pokud budete mít zájem, poradíme Vám, jak vyplnit formulář **Žádost o poskytování sociální služby** Domov se zvláštním režimem Péče Těně.

# POSTUP PODÁNÍ ŽÁDOSTI O POSKYTOVÁNÍ SOCIÁLNÍ SLUŽBY V PÉČE TĚNĚ

## Možnosti získání žádosti o poskytování sociální služby do Domova se zvláštním režimem

- stáhnout z těchto stránek: [www.pecetene.cz](http://www.pecetene.cz)
- osobní vyzvednutí žádosti v Péče Těně s.r.o.
- kontaktovat sociální pracovníci zařízení a ta Vám formulář zašle poštou.

## Vyplněnou žádost dle pokynů společně s:

- Vyjádřením registrujícího lékaře /součást žádosti/nebo ošetřujícího lékaře.
- Vyjádřením psychiatra.



- Rozhodnutím o přiznání příspěvku na péči (kopii žádosti o příspěvek na péči).

- Dotazníkem pro zájemce o sociální službu.

**zašlete na adresu:**



Dům pro seniory a zdravotně postižené Péče Těně  
s.r.o. Těně 76 338 45 Strašice

**Vlastnoruční podpis na žádosti je nutností.**

Pokud ze zdravotních důvodů není podpis možný, vyžádejte si prosím od Vašeho lékaře potvrzení, že ze zdravotních důvodů nemůžete žádost podepsat/součást žádosti.



V případě omezení svéprávnosti Vašeho blízkého nezapomeňte přiložit i Rozsudek o omezení svéprávnosti.

## **Žadatel o sociální službu následně obdrží:**

- vyrozumění o přijetí žadatele do zařízení v případě volné kapacity,
- vyrozumění o přijetí žádosti do evidence čekatelů v případě, že zařízení nemá volnou kapacitu,
- vyrozumění o nepřijetí žádosti do zařízení včetně odůvodnění, proč mu služba Domova pro seniory nemůže být poskytnuta.